

夢二郷土美術館
夢二生家記念館・少年山荘
Yumeji Birthplace Memorial Museum・Shonensanso

春は空から

— 夢二生家企画展 —

遠い山の雪は
まもなく消えませう。

やがて青い空の下
野も山も一面に

緑の敷物です。

ゆめ・たけひさ詩

ごらんなさい
ひろい牧場には
幸福と春とが
踊りあふれてゐます。

- 会期 -

2025/2/26(水)
～6/29(日)

主催 (公財) 両備文化振興財団 夢二郷土美術館

夢二生家記念館・少年山荘

場所 / 岡山県瀬戸内市邑久町本庄2000-1 開館時間 / 9:00～17:00(入館16:30まで)
休館日 / 月曜日(祝日・振替休日の場合は翌日)、ゴールデンウィーク中の4月22日(火)～5月6日(火・振替)は休まず開館
入館料(税込) / 大人600円、中高大学生250円、小学生200円 ※20名以上の団体は2割引、岡山県内の65歳以上の方は証明できるもののご提示で1割引。割引の併用は不可 ※ゆめびい会員は入館無料

『少女倶楽部』第5巻第1号より(部分)、タイトル文字・詩『少女倶楽部』第6巻第2号 口絵「春は空から」より

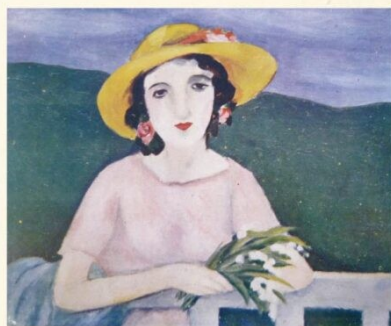
春は空から

夢二生家企画展

透き通る青空、新緑が目まぶしい季節、
夢二の生家で自然を感じながら、
昔ながらのお節句をお祝いしませんか。



「セノオ楽譜<春夜夢>」



「婦人グラフィ」第2巻第5号



<牧場>



桃の節句<少年山荘図>



端午の節句<日本男児>

桃の節句

2025年2月26日(水)~4月3日(木)

五節句を大切にしていた夢二。夢二生家記念館では女の子の成長を祝う桃の節句にちなみ立雛を描いた『少年山荘図』を特別展示するほか、生家のお座敷に段飾りのひな人形や地元に伝わる貴重な軸びなを飾ります。



端午の節句

2025年4月4日(金)~5月6日(火・振休)

こどもの健やかな成長を願う「端午の節句」を開催いたします。夢二が自身の幼少期を描いたとされる『日本男児』を特別展示するほか、庭には鯉のぼり、室内では張子の虎を飾り、昔ながらの室礼でお手玉や独楽など懐かしい昔遊びをお楽しみいただけます。夢二の生まれ育った家で日本家屋のぬくもりある懐かしくゆったりとした時間をお過ごしください。



ワークショップ 春をひとりじめ! 夢二の花しおりをつくろう

2025年4月20日(日) 1回目: 10:00~10:30 / 2回目: 14:00~14:30

夢二の描いた作品のような色の押し花や夢二のデザインを使ってしおりを作り、夢二のふるさとの春を感じてみませんか。

参加費(税込): 300円(※別途要入館料)

定員: 各回5名(先着順、申込要)



<お問い合わせ、お申し込み> 夢二郷土美術館 夢二生家記念館・少年山荘

〒701-4214 岡山県瀬戸内市邑久町本庄2000-1 Tel.0869-22-0622 Fax.0869-24-8003

※上記イベント等は状況により変更の可能性がございます。あらかじめご了承ください。

「椿茶房」-tsubakisabo-

(夢二木版画ギャラリー兼ミュージアムショップ&和カフェ)



季節の和菓子「若草」

体験コーナー(随時) ※記載のないものは無料

■ 夢二の「ことばみくじ」と「恋みくじ」 料金(税込): 1回100円 場所: 夢二生家記念館 言葉の部屋
詩人画家、デザイナーとして活躍した夢二のことばとデザインが楽しめる「ことばみくじ」と「恋みくじ」です。家族、生活に関するものから恋に関するものまで、夢二のことばが心に響きます。

■ 夢二消しゴムはんこでつくるオリジナルのハンカチ・ミニトートバッグ
体験費: ハンカチ330円、ミニトート550円
バスまたはタクシーで約10分
「夢二生家記念館前」バス停下車すぐ
(いずれも税込) 随時体験していただけます。
(予約不要) 場所: 少年山荘

■ 夢二色でお手紙を書きませんか 場所: 少年山荘
夢二好みの色のペンや万年筆をお貸し出しています。

■ なりきり夢二フォトスポット 場所: 少年山荘
夢二風コスチュームで明治、大正時代の夢二さんになりきって写真を撮れます。



夢二生家記念館・少年山荘

〒701-4214

岡山県瀬戸内市邑久町本庄2000-1

Tel:0869-22-0622 Fax:0869-24-8003

電車 JR岡山駅より赤穂線で邑久駅下車、

バスまたはタクシーで約10分

「夢二生家記念館前」バス停下車すぐ

車 ブルーライン邑久ICより約3分



夢二生家記念館

竹久夢二が16歳まで過ごし、こども時代の部屋が残る築約250年の生家。蔵を改装した展示室でふるさとや季節、五節句をテーマにした肉筆作品を鑑賞することができます。

少年山荘

夢二が設計し建てたアトリエ兼住居を復元した「少年山荘」。人生、デザイン、音楽をテーマに作品、写真、遺品を展示。書斎では楽曲を聞きながらセノオ楽譜を鑑賞できます。



夢二郷土美術館
Yumeji Art Museum

夢二郷土美術館
@yumejiartmuseum

夢二郷土美術館で検索
@YumejiArtMuseum

友の会「ゆめびい」
会員募集中
詳しくはWEBを
ご確認ください。

夢二タクシーで巡る夢二大正ロマンの旅
岡山交通株式会社

Designed by Eiji Mitooka

本館・分館を巡るお得なタクシープラン
両備タクシーセンター

本館・分館と各エリアの
観光施設を巡る観光バスプラン
両備バス定期観光予約センター

