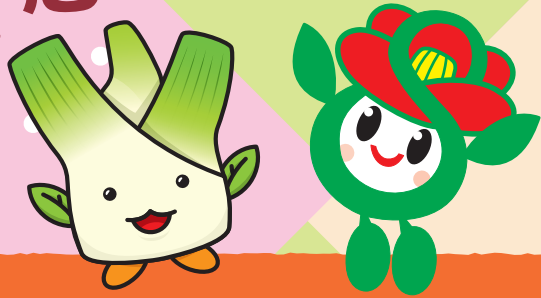


里庄町の  
商・農・工の  
魅力がいっぱい!



第67回

里庄町

# 産業文化祭

メインMC  
江西あきよし  
(吉本興業所属  
岡山県住みます芸人)



第67回里庄町産業文化祭  
日時 11月3日(日) 10時~13時30分まで  
入場料 無料  
観覧券 100円  
抽選会 10時~13時30分まで  
きりとり線

無効

日時

11月3日(日)

(文化の日)

10時~14時

(雨天決行)

場所

里庄町役場周辺

## ライブステージ

里庄町出身  
シンガーソングライター  
千里-chisato-

◆11:30~  
特設ステージ



グルメ・展示ブースが大集合!



## プログラム

### 特設ステージ

- 10:00 開会 (テープカット)
- 10:20 オープニング(里庄中学校 吹奏楽部)
- 11:00 里庄西おんがく教室
- 11:30 千里-chisato-ライブステージ
- 12:40 「里庄カレーなんとか」PRタイム
- 13:00 里庄西児童クラブ (パンダクラブ)
- 13:30 「里ちゃん・まこりんと学ぼう!」抽選会
- 14:00 閉会

### 里庄総合文化ホール「フロイデ」10:00~

#### ■文化協会芸能祭

邦楽/フォークダンス・マズルカ/舞踊/ハワイアンフラ/健康吹矢/健康フォークダンス/カラオケ/フラを楽しむ会/文化箏/大正琴/特別出演/「里庄町の歌」

#### ■文化協会作品展

写真/ちぎり絵/絵手紙/華道/郷土史/川柳/絵画/工芸/陶芸

#### ■大原焼プロジェクト

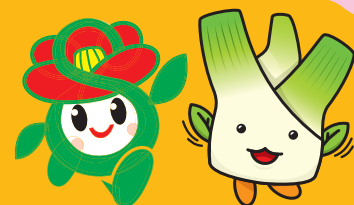
### 福祉会館 10:00~

- 園児、児童、生徒作品および一般作品展
- 里庄カレッジクラブ作品展

### 老人福祉センター 10:00~

- 文化協会お茶席

SUSTAINABLE  
DEVELOPMENT  
GOALS



里ちゃん・まこりんと学ぼう!

SDGsに関するクイズを解いて、  
抽選会に参加しよう!  
当選者には賞品をプレゼント!  
詳細は受付テントまで。

主催

里庄町産業文化祭実行委員会

問合せ先

里庄町産業文化祭実行委員会事務局

里庄町企画商工課

TEL(084)923-1848

TEL(0865)64-3114

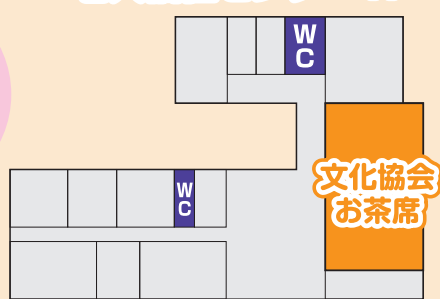


無効

第1回  
里庄町産業祭

# 会場マップ

## 老人福祉センター1F



## 駐車場



- ① 斎藤教材(株)
- ② 消費生活問題研究協議会
- ③ 商工会 (福引きコーナー)
- ④ SOL BAKERY カ
- ⑤ バルーンアート
- ⑥ 社会福祉協議会
- ⑦ 浅口商工会青年部
- ⑧ 浅口商工会女性部
- ⑨ JA晴れの国岡山直売所  
「里ちゃん」
- ⑩ JA晴れの国岡山直売所  
「里ちゃん」 出荷者の会
- ⑪ 更生保護女性会
- ⑫ Reborn
- ⑬ アマチュア無線

- ⑭ 岡山県建設労働組合 玉島支部
- ⑮ Fガーデン
- ⑯ Laughing Buddha Cafe カ
- ⑰ 子育て支援ボランティア「フレンズ」  
小さな親切あつめ隊  
図書館ボランティア  
(おはなしトロ・エルマーの工房)
- ⑱ 手話サークル わかば
- ⑲ まこもたけ直売所
- ⑳ JA晴れの国岡山里庄支店女性部
- ㉑ バイクワールドアオキ
- ㉒ (株)サンラヴィアン カ
- ㉓ 磯千鳥酒造(株)
- ㉔ つぼみ
- ㉕ 椿生活交流グループ

- ㉖ 婦人会
- ㉗ 焼鳥「まあちゃん」
- ㉘ たこ焼き「あっちゃん」
- ㉙ 笠岡放送(株)
- ㉚ 岡山手延素麺(株) カ
- ㉛ 婦人防火クラブ
- ㉜ re:LIFE 里庄 BASE
- ㉝ AKASE(株) カ



里庄町では、広くカレーに関わるメニューをプロモーションしています!

カレーなんとかアンバサダー  
千里ちゃん

カレーなんとか商品の販売あり!

